

SEASONS DE TRAPPENBERG

Circa 2.000 m² voor zorg maatschappelijke functies



Inhoudsopgave

03 Seasons

03 Het woonconcept

04 Kernwaarden

04 Doelgroep

05 De Trappenberg

05 Locatie

06 Rijke geschiedenis

07 Programmatische invulling

08 Beschikbare ruimtes

08 Gebouw 2 – Begane grond

11 Gebouw 3 – Begane grond

15 Gebouw 3 – Eerste verdieping

21 Gebouw 4 – Begane grond, Horeca

08 Beschikbare ruimtes

22 Gebouw 5 – Begane grond: Maatschappelijk en zorg

23 Gebouw 5 – Eerste verdieping: Maatschappelijk en zorg



Seasons

Het woonconcept

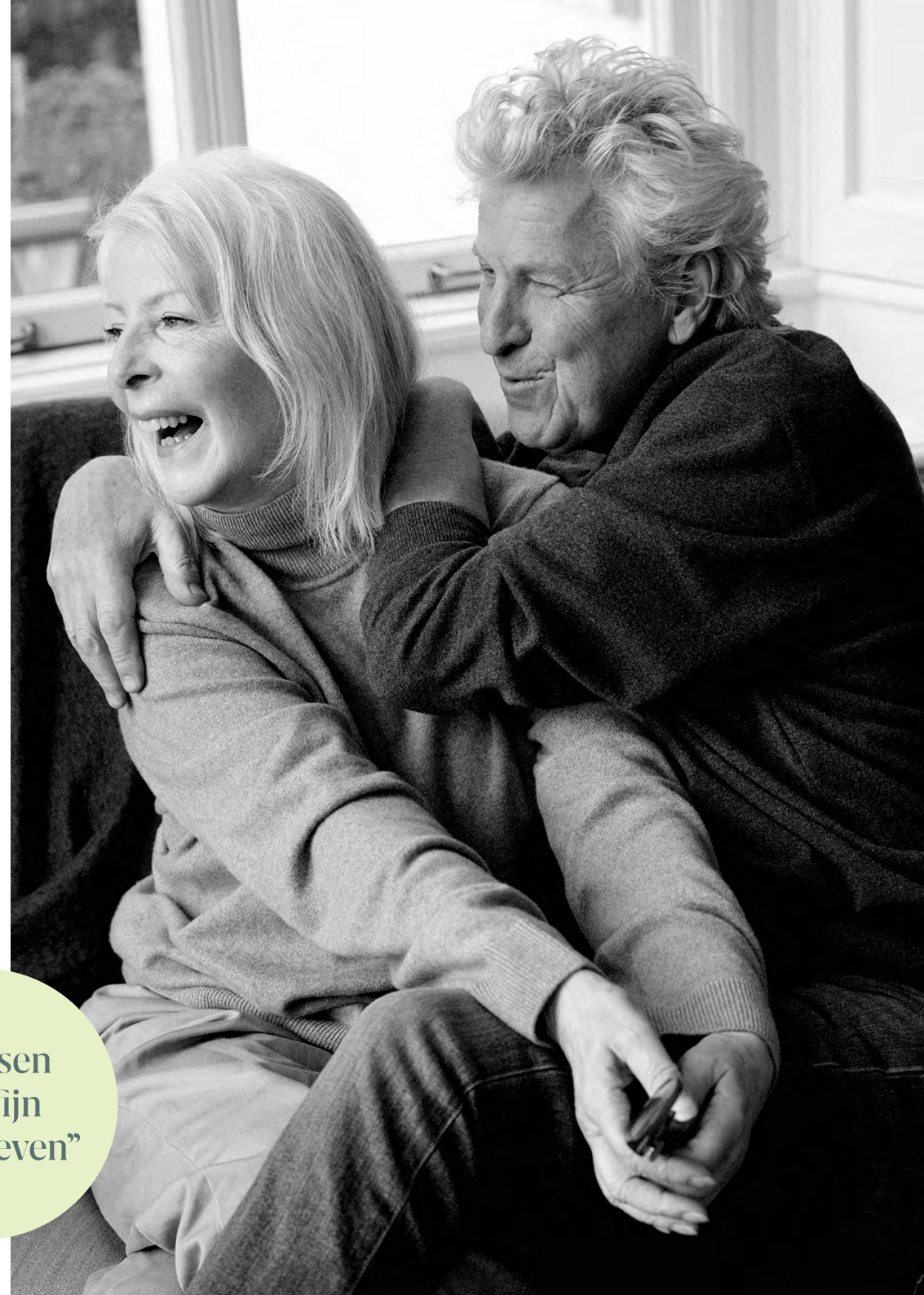
Het aantal senioren in ons land neemt sterk toe. Op dit moment telt Nederland ruim drie miljoen 65-plussers, wat betekent dat er in 2030 zo'n 290.000 woningen bij moeten komen voor deze doelgroep: 170.000 nultreden, 80.000 geclusterd en 40.000 verpleeghuisplekken.

Waar er altijd gesproken wordt over grote tekorten in huisvesting bij starters en studenten, ligt het eigenlijke probleem bij passende huisvesting voor senioren. Er is sprake van een dubbele vergrijzing, terwijl de zorg kampt met personeelstekorten en kostenreducties.

Het huidige beleid van de overheid is erop gericht om ouderen zo lang mogelijk thuis te laten wonen, maar het huidige woningaanbod sluit hier niet op aan. Want terwijl het huis op een zeker moment te groot en te onderhoudsintensief wordt, hechten veel ouderen erg aan hun sociale omgeving en vinden zij zichzelf nog te vitaal om naar een ouderenwoning te gaan. Tegelijkertijd willen ze niet terugvallen op de kinderen of mantelzorger wanneer ze hulpbehoevend worden.

Er is een nieuwe manier van wonen nodig die aansluit op de behoeften van de ouderen van nu. Zij die een energiek, zelfstandig en sociaal leven leiden, met zorgmogelijkheden binnen handbereik.

“Mensen
een fijn
thuis geven”





Kernwaarden

Vitaal: Levenslust

Door de combinatie van een gezonde leef- en woonomgeving, ontmoetingsplekken, voorzieningen en (zorg)ondersteuning helpen we bewoners vitaal te leven.

Verbonden: Saamhorigheid

Stimuleren van het gemeenschapsgevoel. Onderdeel uitmaken van de maatschappij, meedoen en betekenis hebben is net zo belangrijk als de fysieke en mentale aspecten van het leven.

Autonoom: Onafhankelijkheid en zelf keuzes maken

Stimuleren van het zo lang mogelijk zelfstandig wonen. En hulp bieden wanneer dat wel nodig is.

Doelgroep

- Mensen met een lichte of zware zorgvraag.
- Senioren met een actieve, sociale en gezonde levensstijl die zo lang mogelijk zelfstandig willen blijven wonen.
- Mensen, alleen of samen, met een behoefte aan wonen in de nabijheid van gelijkgestemden om zo meer en/of makkelijker sociale contacten te kunnen onderhouden, naar elkaar om te kijken en samen activiteiten te ondernemen.

De Trappenberg

Locatie

Seasons De Trappenberg ligt tussen Crailo en Huizen, midden in het Goois Natuurreservaat.

Adres

Crailoseweg 104-106, 1272 EX Huizen



De Trappenberg

Rijke geschiedenis

Het terrein van De Trappenberg draagt een rijke geschiedenis met zich mee. Ooit begonnen als Amsterdams Kindersanatorium, groeide het uit tot het Gooisch Kinderziekenhuis en later tot een revalidatiecentrum. Een plek waar zorg en herstel altijd centraal hebben gestaan. In 2018 werd het terrein verkocht en is het getransformeerd tot Seasons De Trappenberg.



Hoofdgebouw

Het kloppende hart van Seasons De Trappenberg. Hier bevinden zich de gezamenlijke huiskamer voor bewoners, evenals zorg- en welzijnsaanbieders die bijdragen aan positieve gezondheid. Daarnaast zijn er logeerkamers voor bezoek en ruimte voor horeca aanbod en een kinderdagverblijf.



Landgoed

Het landgoed van Seasons De Trappenberg bedraagt ca. 8 hectare en is zorgvuldig ingericht voor rust en ontspanning. Geniet van een natuurlijke tuin met wandelpaden, directe toegang tot het bos en diverse zitjes. Een jeu de boulesbaan en beweegpad nodigt uit tot actieve momenten in de frisse lucht.

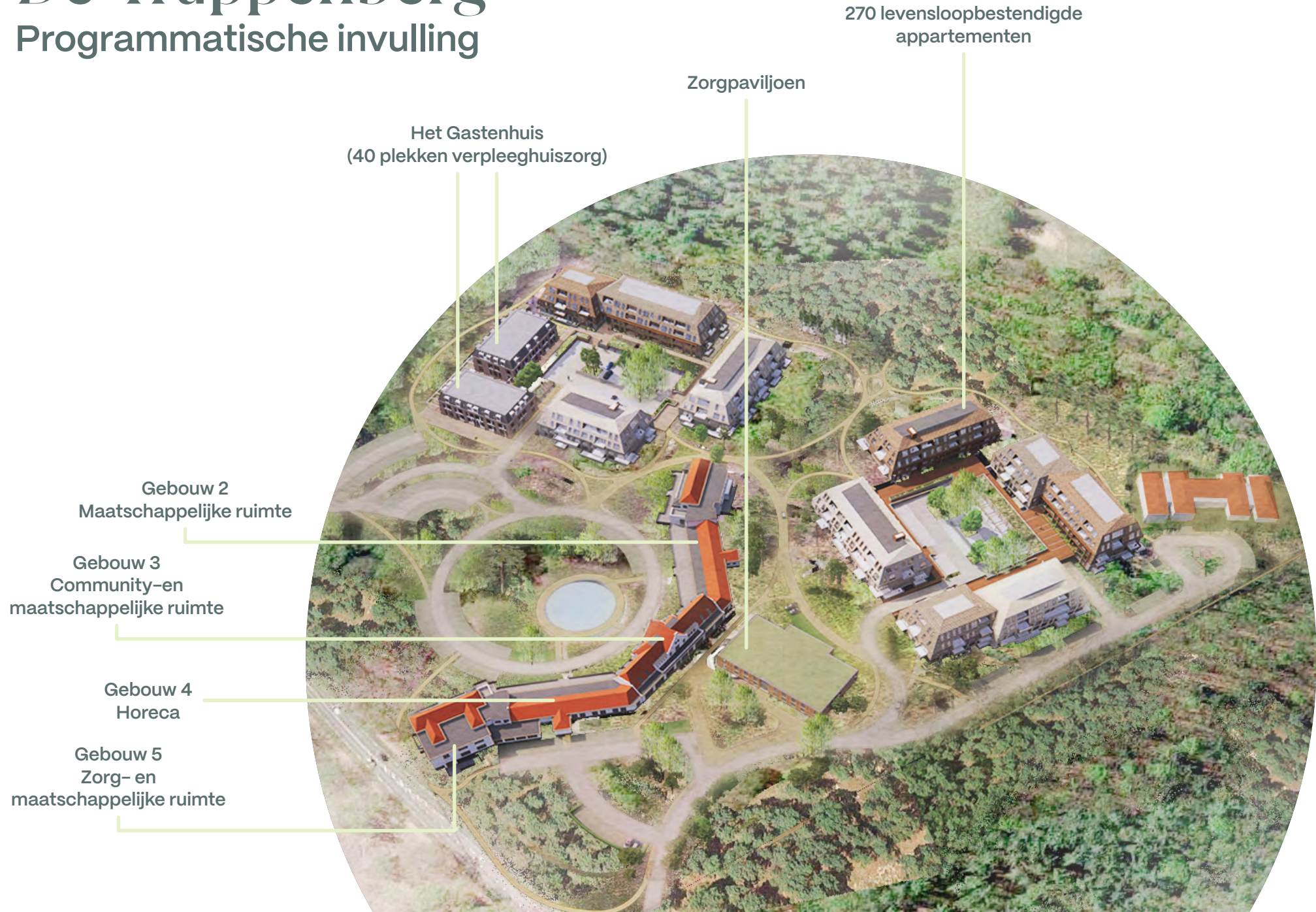


En meer

In het gebied van Seasons De Trappenberg bevinden zich nog andere belangrijke voorzieningen zoals Het Gastenhuis, een zorgpension en een kinderopvang. Er zijn voldoende parkeermogelijkheden aanwezig voor zowel bezoekers als bewoners.

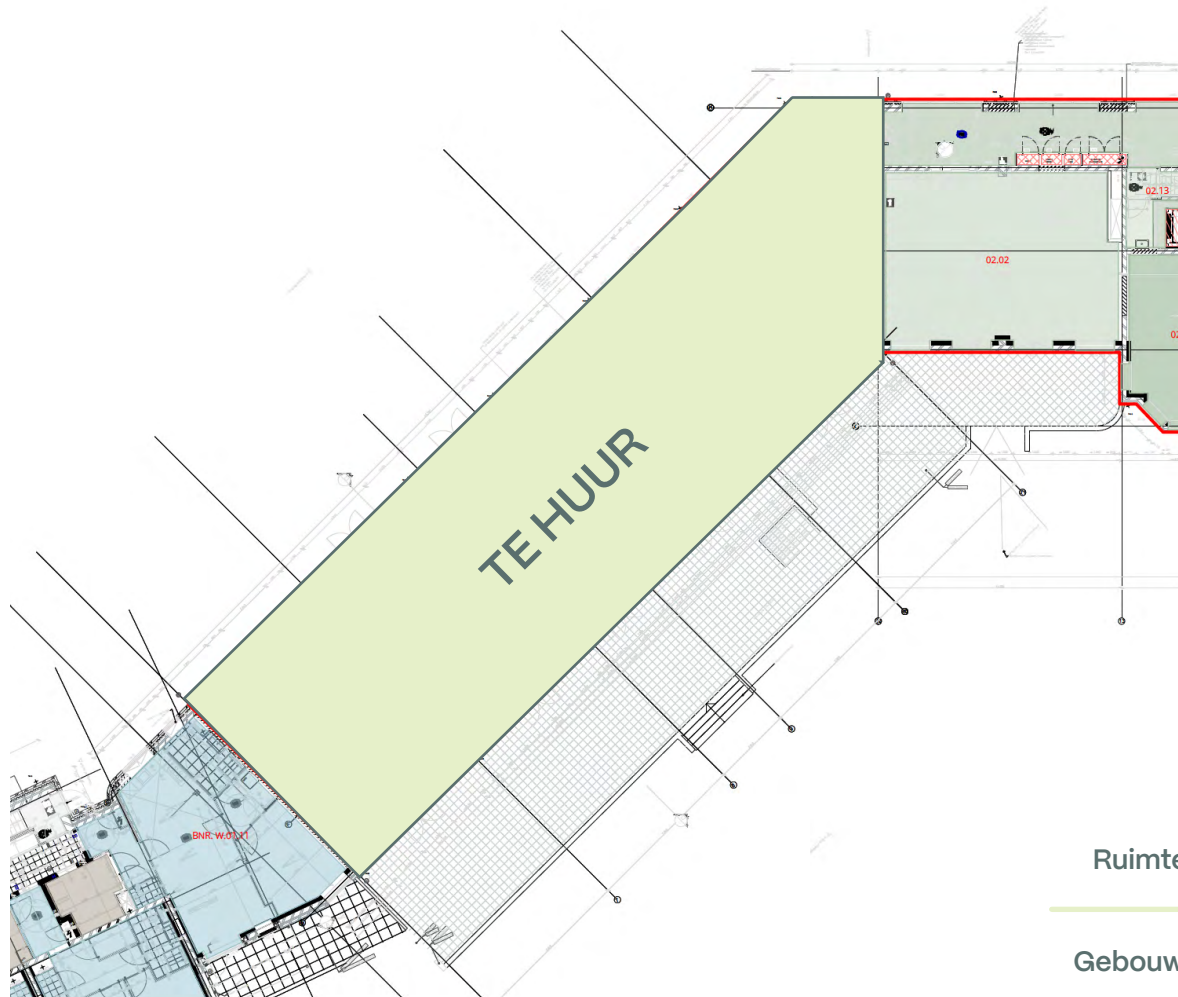
De Trappenberg

Programmatische invulling



Beschikbare ruimtes

Gebouw 2 – Begane grond



Inclusief aangegeven
buitenruimte

Ruimte	Oplever- niveau	Netto m ² VVO	Huur per jaar	Huur per maand
Gebouw 2	Casco	393,1	€88.954,-	€7.413,-

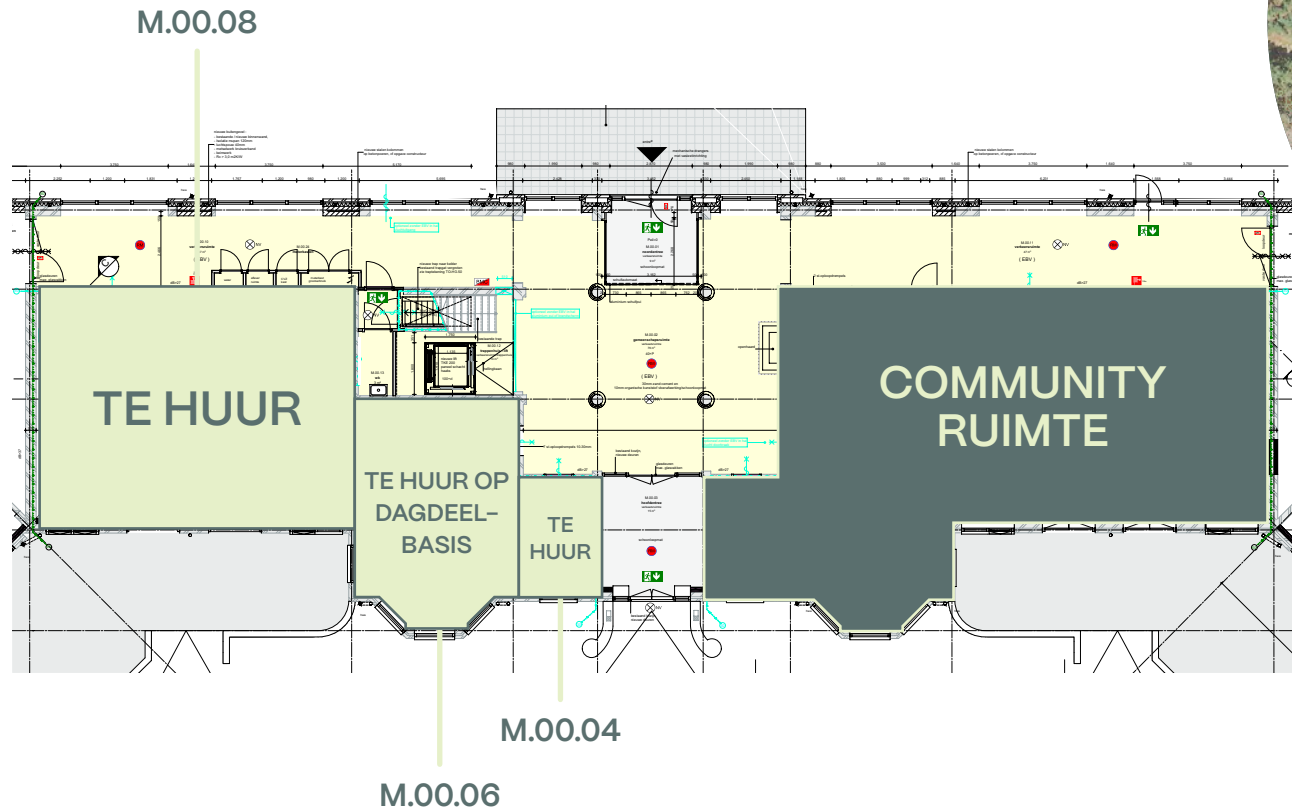
*Deze ruimte is bij uitstek geschikt voor een kinderopvang.

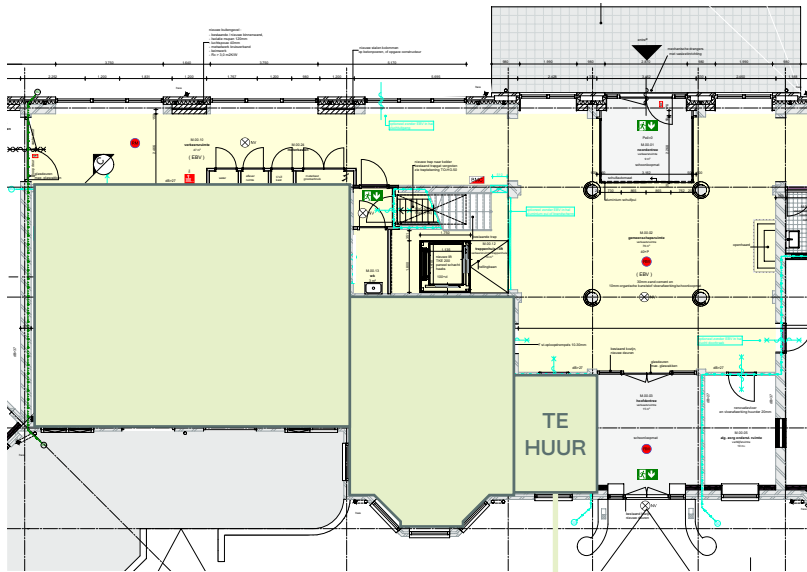




Beschikbare ruimtes

Gebouw 3 – Begane grond





M.00.04



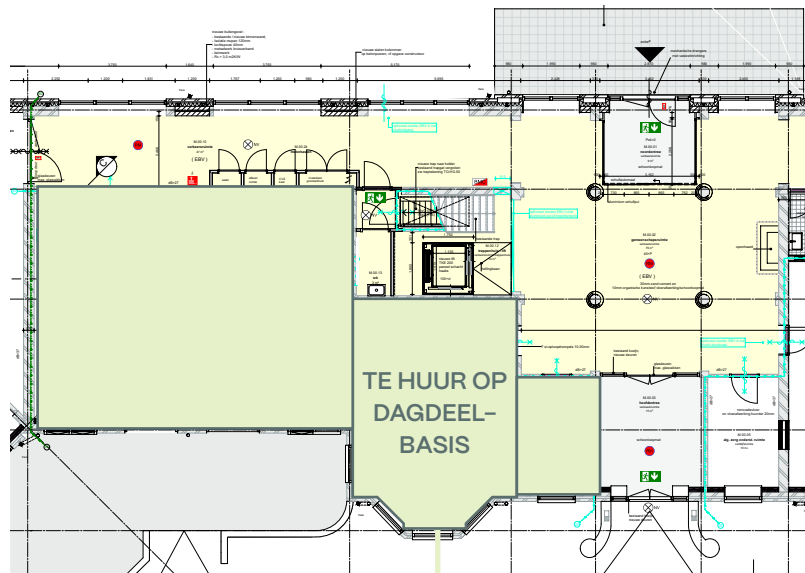
Ruimte	Oplever-niveau	Netto m ² VVO	Huur per jaar	Huur per maand
M.00.04	Gebruiks-klaar	10,3	€2331,-	€194,-

Praktijkruimte te huur per dagdeel

Deze is voorzien van: bureauopstelling met beeldscherm en bezoekersstoelen, elektrisch verstelbare behandelbank, raambekleding, wifi, wachtruimte in de hal.

Beschikbare dagdelen:

- Ochtend van 8.00 tot 12.00
- Middag van 13.00 tot 17.00
- Avond van 18.00 tot 22.00

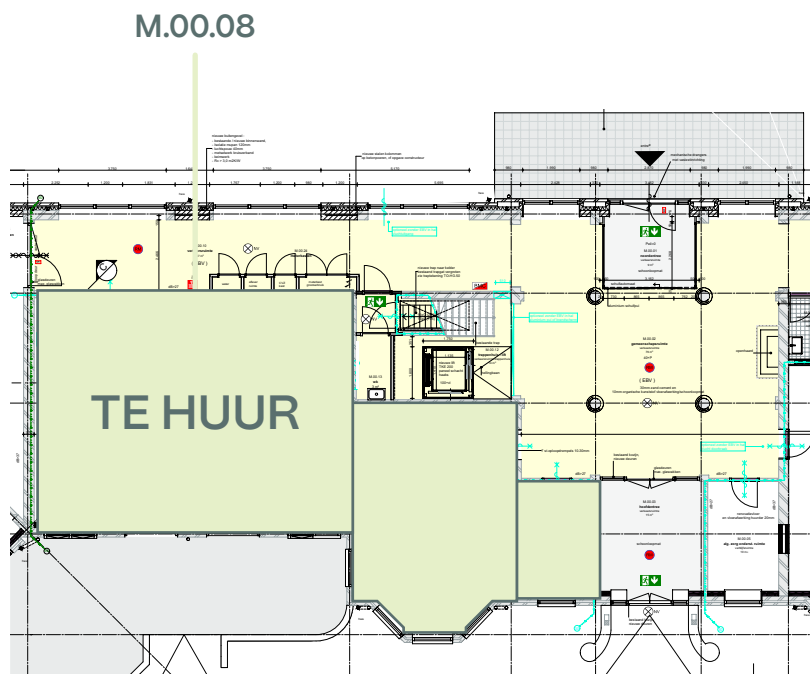


M.00.06

Ruimte	Oplever-niveau	Netto m ² VVO	Huur per dagdeel all-in*
M.00.06	Gebruiks-klaar	37,7	€60,-

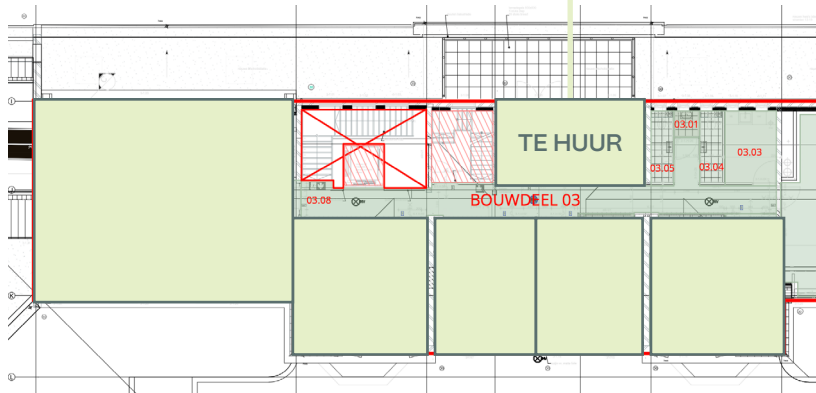
*Inclusief servicekosten





Ruimte	Status	Netto m ² VVO	Huur per jaar	Huur per maand
M.00.08	Te huur	105,7	€19.031,-	€1.586,-

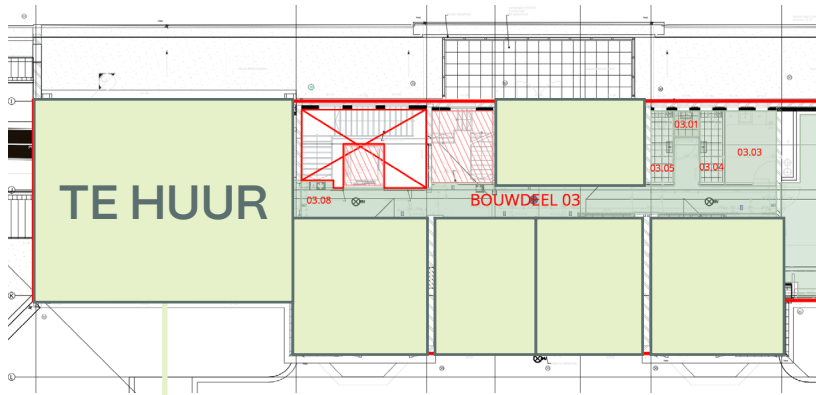
M.01.01



Ruimte	Oplever-niveau	Netto m ² VVO	Huur per jaar	Huur per maand
M.01.01	Casco	21,4	€4.843,-	€403,55



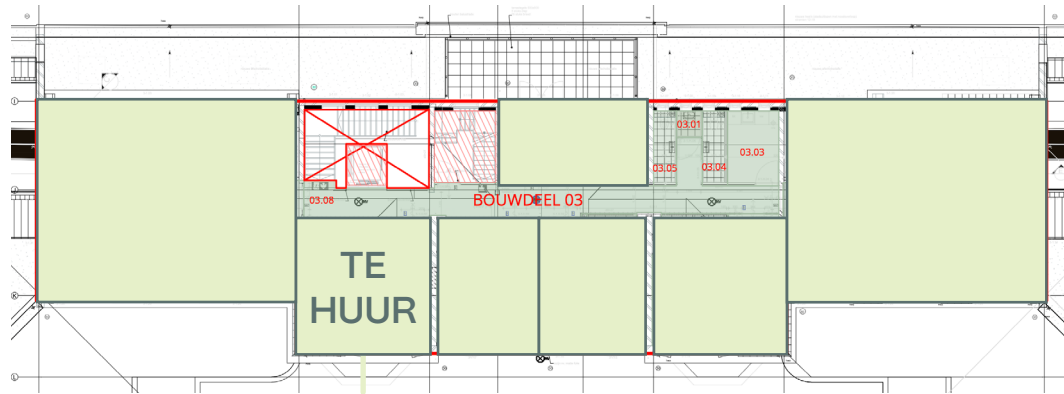
*Artist impression



M.01.03

Ruimte	Oplever-niveau	Netto m ² VVO	Huur per jaar	Huur per maand
M.01.03	Casco	81,6	€18.465,-	€1.539,-

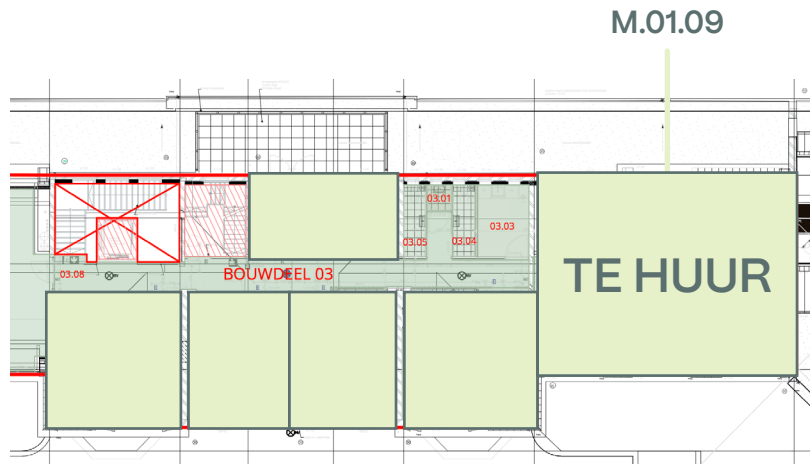




M.01.04

Ruimte	Oplever-niveau	Netto m ² VVO	Huur per jaar	Huur per maand
M.01.04	Casco plus	29,3	€6.630,-	€553,-

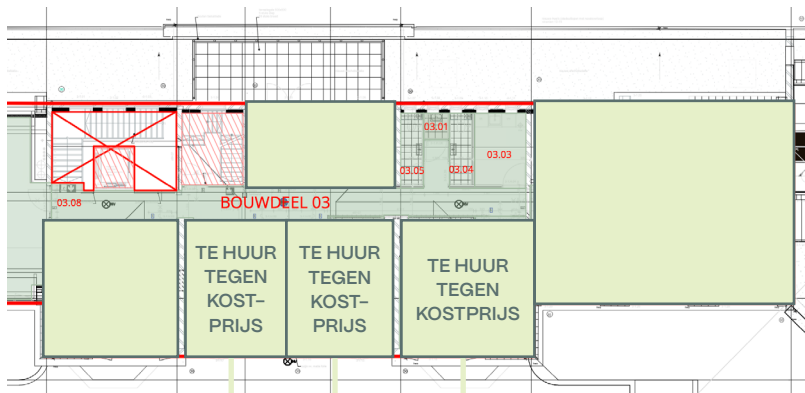




*Artist impression



Ruimte	Oplever-niveau	Netto m ² VVO	Huur per jaar	Huur per maand
M.01.09	Casco	81,8	€18.510,-	€1.543,-

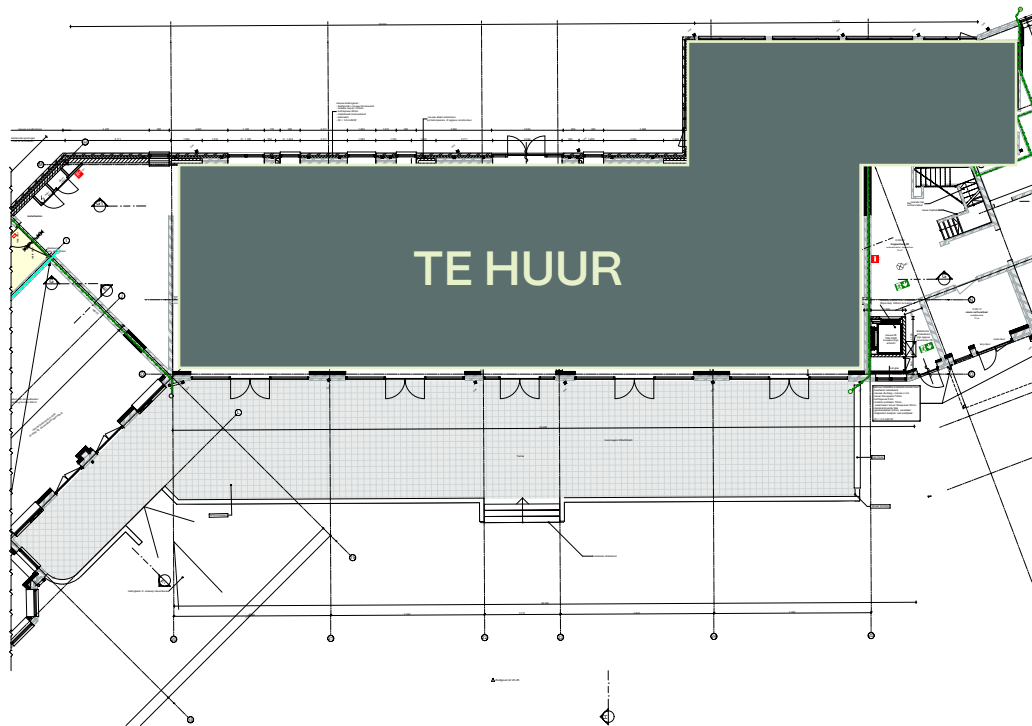


Volledig ingerichte
logeerkamers

*Prijzen op aanvraag

Beschikbare ruimtes

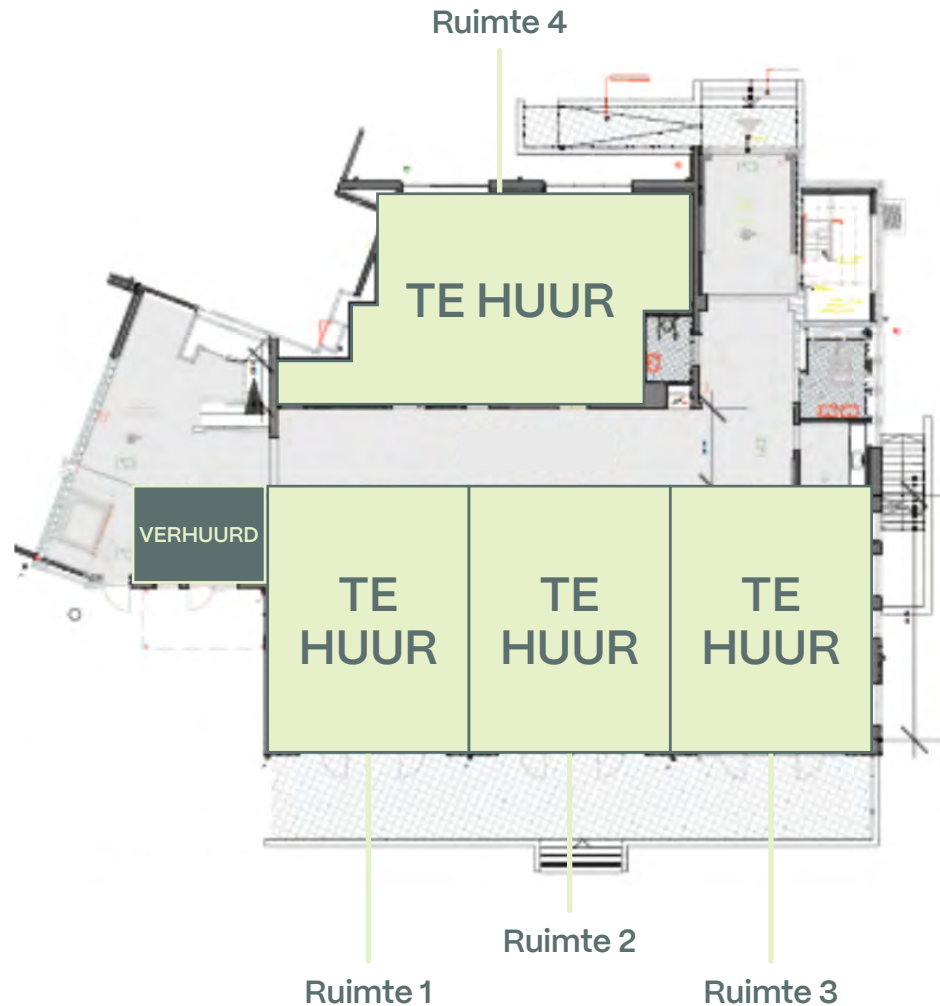
Gebouw 4 – Begane grond, Horeca



*Prijs op aanvraag.

Beschikbare ruimtes

Gebouw 5 – Begane grond:
Maatschappelijk en zorg



Ruimte	Oplever-niveau	Netto m ² VVO	Huur per jaar	Huur per maand
Ruimte 1	Casco plus	66,1	€17.220,-	€1.435,-
Ruimte 2	Casco plus	66,1	€17.220,-	€1.435,-
Ruimte 3	Casco plus	66,1	€17.220,-	€1.435,-
Ruimte 4	Casco plus	81,4	€21.232,-	€1.769,-

*Alternatieve indelingen van de beschikbare ruimtes zijn mogelijk.

Beschikbare ruimtes

Gebouw 5 – Eerste verdieping:
Maatschappelijk en zorg



Ruimte 4



Ruimte	Oplever-niveau	Netto m ² VVO	Huur per jaar	Huur per maand
Ruimte 4	Casco plus	86,3	€22.491,-	€1.874,-

INFORMATIE EN VERHUUR



Jeroen Verkerk
+31 (0)6 110 126 65
jeroen@verkerkzorgwerk.nl

BRONDT

John Patrick Jansen
+31 (0)6 161 081 96
jppjansen@bbh.nu

Voorbehoud

Hoewel er is gestreefd naar een zo nauwkeurig mogelijk inventarisatie van de beschikbare gegevens, moet ervan worden uitgegaan dat de inhoud van deze brochure indicatief is. Een gegadigde heeft zijn eigen onderzoekplicht naar alle zaken die voor hem van belang zijn en kan zich nimmer beroepen op onbekendheid met de feiten die hij zelf had kunnen waarnemen of die kenbaar waren uit openbare registers. Deze informatie is niet bedoeld als aanbod. Een overeenkomst komt slechts tot stand door ondertekening van deze overeenkomst door verhuurder en huurder.